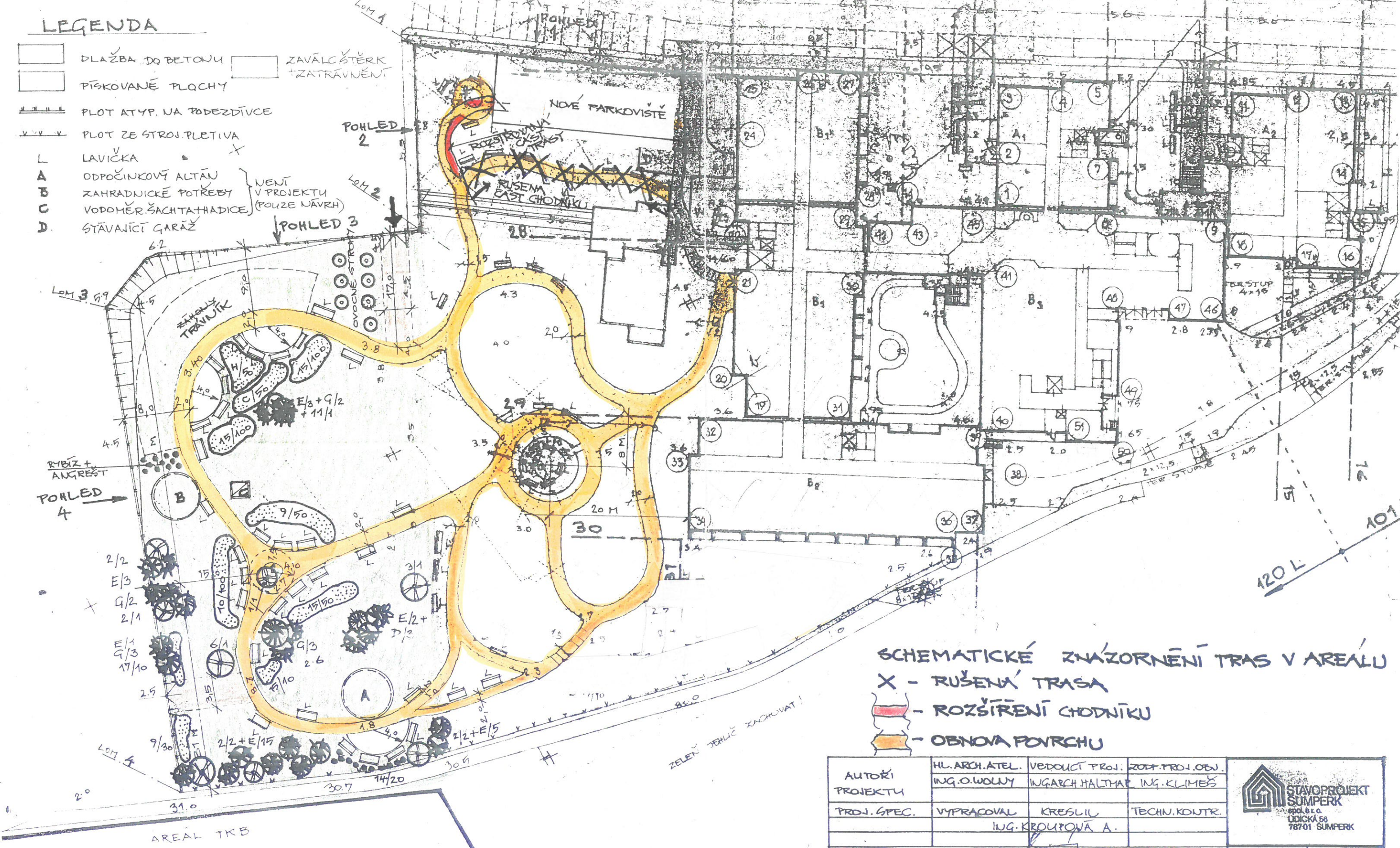


LEGENDA


- DLAŽBA DO BETONU
- ZAVALCŮVÝ ŠTĚRK + ZATRAVNĚNÍ
- PÍSKOVANÉ PLOCHY
- PLOT ATYP. NA PODEZDÍVCE
- PLOT ZE STROJ. PLETIVA
- L LAVIČKA
- A ODPOČINKOVÝ ALTÁN
- B ZAHRADNICKÉ POTŘEBY
- C VODOMĚR ŠACHTA HADICE
- D STÁVAJÍCÍ GARÁŽ

VENÍ V PROJEKTU (POUZE NÁVRH)



SCHEMATICKÉ ZNAZORNĚNÍ TRAS V AREÁLU

- X - RUŠENÁ TRASA
- ROZŠÍŘENÍ CHODNÍKU
- OBNOVA POVRCHU

AUTORŮ PROJEKTU	HL. ARCH. ATEL.	VEDOUČÍ PROJ.	ZODP. PROJ. OBN.	 STAVOPROJEKT ŠUMPERK <small>spol. s r. o. UDICKÁ 58 78701 ŠUMPERK</small>
	ING. O. WOLNY	ING. ARCH. HALTHAER	ING. KLIMEŠ	
PROJ. SPEC.	VYPRACOVAL	KRESLIL	TECHN. KOUTR.	
	ING. KROUPOVÁ A.			
MÍSTO: BRUNTÁL		OKRES: BRUNTÁL		FORMÁT: 3 A 4
KRAJ: SEVEROMORAVSKÝ		INVESTOR: OÚ BRUNTÁL		DATUM: 10/1991
NÁZEV PROJ. 120 LŮŽEK DŮM-PENZION BRUNTÁL				STUPĚŇ: DODATEK Č. 1
				Č. ZAKÁZKY: 01-D185/001
				ČÁST:
OZNAČENÍ VÝKR.		OBJ. Č. 108 - SADOVÉ ÚPRAVY DOD. Č. 1 SITUACE		MĚŘÍTKO: Č. VÝKRESU 1:500 2